

# Smoking Tent

屋外でのイベントでも“たばこを吸われない方”に配慮した上で、喫煙スペースを設けることが受動喫煙防止の取り組みとして求められています。

喫煙スペースに必要な機能をパッケージ化した「V3 Smoking Tent」でスマートでかんたんに喫煙スペースをつくりませんか？



## ■パラペット&オーニング

晴れの日には視認性抜群のパラペット、雨の日にはテント出入口より雨の侵入を防ぐオーニングとしてご使用いただけます。

※パラペットへのロゴ入はオプションとなります。

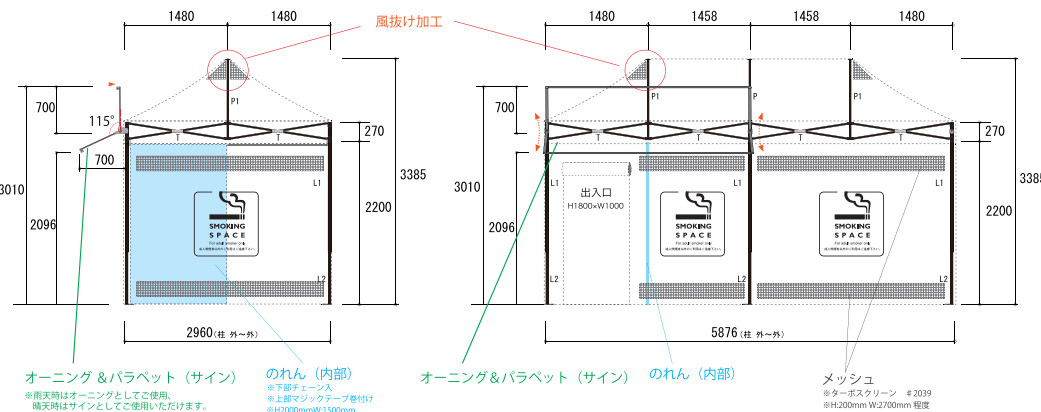
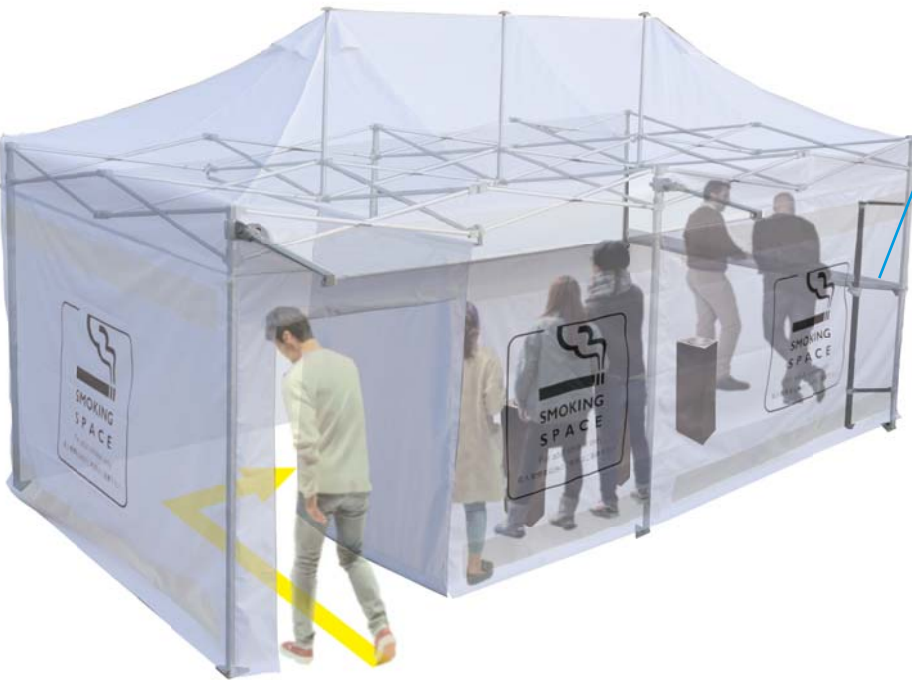


## ■のれん

のれんを取り付けることにより喫煙室から室外への airflow を抑え、喫煙者の導線を確保するとともに、外部と視覚的に区分を明確にすることが出来ます。

## ■換気用メッシュ窓

横幕の上下に換気用のメッシュを取り付けております。上下にメッシュを設けることにより、非喫煙者と喫煙者の利用区域を視覚的・心理的に明確に区分することが出来ます。

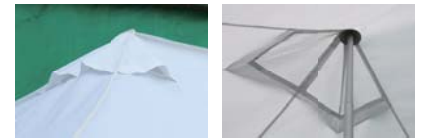


オーニング&パラペット(サイン) のれん(内部)  
 ※雨天時はオーニングとしてご使用、晴天時はサインとしてご使用いただけます。  
 ※下部チェーン入  
 ※上部マッシュテープ巻付け  
 ※H2000mm W1500mm

フレーム	支柱箇所	上部 六角アルミパイプ 44×44×1.5t	<アルマイトコーティング処理>
		下部 六角アルミパイプ 39×39×2.0t	<アルマイトコーティング処理>
天幕素材	桁箇所	アルミ楕円パイプ 25×15×1.5t (補強リブ付)	<アルマイトコーティング処理>
	天井部分	アルミ丸パイプ φ30×1.3t	<アルマイトコーティング処理>
横幕素材		ポリエステル500D (防災・防水・UVカット塗布処理済み) 防災認定品	
ジョイント		ポリエステル500D (防災・防水・UVカット塗布処理済み) 防災認定品	
		GFK強化ポリポロピレングラスファイバー	

## ■換気口

天幕上部に換気用のメッシュを取り付けております。メッシュの上に被せを取り付けて雨の侵入を防ぎます。



## ◆文字入(オプション)

任意のアイコンを入れることが可能です。

## ◆カウンター(オプション)

テントのフレームを利用した専用カウンターです。かばんや飲み物などちょっとした物を置くのにと便利なカウンターです。1面だけでなく、2面、3面と3mスパンで延長可能です。



サイズ	3m×6m
付属品	フレーム・天幕 横幕(4枚)・オーニング幕 カバーバック・杭(4本) ロープ自在付(4本)・ 天幕横幕収納袋(各1枚) のれん(1枚)
重量	フレーム (1式) 40kg/枚 天幕 (1枚) 10kg/枚 オーニング幕 (1枚) 1.4kg/枚 オーニングバー (1枚) 1.2kg/枚 横幕3.0m (2枚) 3.0kg/枚 横幕6.0m (2枚) 5.5kg/枚 のれん(バー含む) (1枚) 3.0kg/枚
合計	63.8kg



SAKURA CORPORATION

株式会社さくらコーポレーション

本社: 〒610-0342 京都府京田辺市松井宮田26-1  
 関東営業所: 〒344-0026 埼玉県春日部市武里中野285-4